

prodesi
/domesi

/architekti
realizující
dřevostavby

rodinné domy

1

Kdo jsme

3

Co nabízíme

7

Jak stavíme

9 - 50

Naše realizace

Vranovská přehrada

Horní Maxov

Roprachtice

Josefův Důl

Povltaví

Ateliér Klánovice

Ládví

Zlín

Liptov

Karlovarsko

Klánovice

Kangaroo Island

Dobříš

Dům u Rokycan

Mníšek pod Brdy

Pardubicko

51

Domesi Concept Houses

57

Komerční a veřejné stavby

domes /
atelier
ověřb

Spojuje nás víra v
udržitelnost zdrojů a
ekologické hodnoty, a proto
je už více než 20 let naším
materiálem dřevo.



/ Jsme architekti a zároveň realizační firma se zaměřením na dřevostavby

Pro naše klienty jsme především komplexní servis. Jejich osobní vize dokážeme přetavit do finální, detailně propracované dřevostavby. Stejnou individuální péči věnujeme jak rodinným domům, tak náročným projektům většího rozsahu. Naším dlouhodobým cílem je spoluvytvářet svět, ve kterém je dřevostavba celospolečenským standardem vysoké kvality bydlení.

200+

postavených
domů

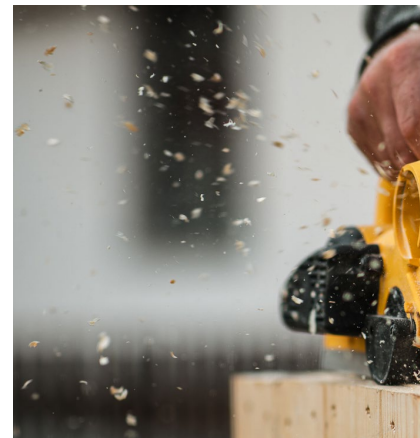
5

zemí
působení

40

profesionálů
v týmu

Co nabízíme

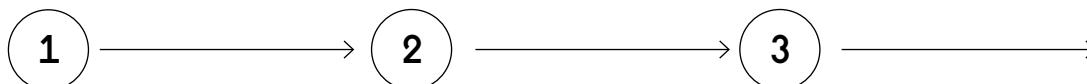


Realizujeme

Vaši vizi převedeme do detailně propracované dřevostavby.

Navrhujeme

Architektura je proces od první skici po předání klíčů od hotové stavby.



úvodní schůzka

konzultace

návrh

architektonická studie u individuálního domu
ministudie u typového domu



Spolupracujeme

Potřebujete dotáhnout návrh do skvělého výsledku, nebo hledáte stavební firmu pro stavbu dřevostavby? Pojďme se do toho pustit společně.

4

projekt pro
stavební
povolení

5

rozpočet

6

inženýrská činnost
vyřízení stavebního povolení

7

realizace

1

Dřevo je lokální obnovitelná surovina, která neustále dorůstá

2

V českých lesích každých 108 vteřin doroste dřevo na jeden rodinný dům

3

1 m³ dřeva váže až 250 kg CO₂



Proč dřevostavbu



Pasivní bilance CO₂

Dřevo má jako jediný stavební materiál pasivní bilanci CO₂ – v celém životním cyklu od růstu až po zabudování do stavby více CO₂ pohltí, než vyprodukuje. Naopak při výrobě cementu, cihel či vápna se obrovská množství tohoto plynu pouze uvolňují.

Nižší zátěž pro okolí

Výstavba ze dřeva je velmi rychlá, méně hlučná a bezprašná a představuje tak nižší zátěž pro okolí.

Jedinečné prostředí

Dřevostavby mají zdravé, příjemné a motivující vnitřní prostředí. Dřevo si uchovává svojí terapeutickou vůni po celý životní cyklus.

Jak stavíme



CLT

Výhodou stavby s použitím masivních dřevěných panelů z křížem lepeného dřeva (CLT) je už samotná jejich výroba - velkoplošné elementy dřeva jsou zpracovávány nejmodernější technologií a výsledný tvar jednotlivých dílů je vyřezáván na počítačem řízených CNC strojích. V interiéru tak lze využít esteticky zajímavé přiznání dřevěných ploch, které přináší nový pohled na moderní dřevostavby.



Two by Four

Je tradičnější skladba se sloupkovou nosnou konstrukcí, u níž využíváme moderních materiálů a vysoce kvalitní řezivo KVH (hranoly z jednoho kusu dřeva), nebo BSH (hranoly



lepené z lamel]. Sloupková konstrukce vzniká až na místě stavby a je velmi flexibilní a kombinovatelná s jinými konstrukčními systémy.



Vícepodlažní dřevostavby

Pro stavby většího rozsahu a stavby vícepodlažní volíme vždy tu nejvhodnější kombinaci materiálů a technologií. V tomto novém rozměru dřevěného stavitelství se může uplatnit progresivní konstrukce nejen z CLT, či těžkého dřevěného skeletu, ale také vhodné kombinace s betonem, nebo ocelí. Vše podpořeno nejnovějšími poznatky na poli statiky a požární bezpečnosti. Tvoříme zcela nové odvětví, pro něž je třeba změnit tradiční přemýšlení a nastavení mysli.



Foto: Boys Play Nice

2022

A+Awards
Finalist

Vranovská přehrada

2021

ARCHITEKTI

Klára Vratislavová, Pavel Horák

UŽITNÁ PLOCHA

65,2 m²


PROJEKTANT

Jan Švarc

NÁVRH INTERIÉRU

Klára Vratislavová

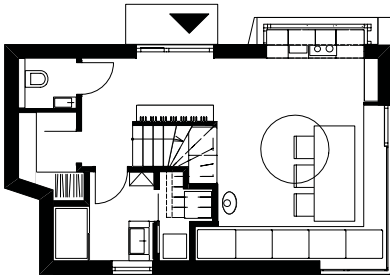


An aerial photograph of a modern wooden house built on a rocky shore next to a lake. The house features a dark grey metal roof and stone accents. A yellow kayak is stored on a stone dock. A small wooden cabin is visible in the background, and a green inflatable boat is docked at a pier. A person is seen in a small boat on the water to the left. The scene is surrounded by lush green trees and vegetation.

Dřevostavba nabízí zázemí rodině majitele, ale i návštěvám. Poskytuje dostatek prostoru k večernímu posezení i spánku. V každém koutě domu se skrývají nenápadně úložné prostory, každá věc má své místo - stejně jako v kajutě lodi.



Rozlohou nevelká chata, maskovaná opalovanými modřínovými prkny, umístěná v zeleni nad Vranovskou přehradou, překvapuje vším, co se pod její střechu vešlo.



Horní Maxov

2009/2010



ARCHITEKT

Václav Zahradníček

UŽITNÁ PLOCHA

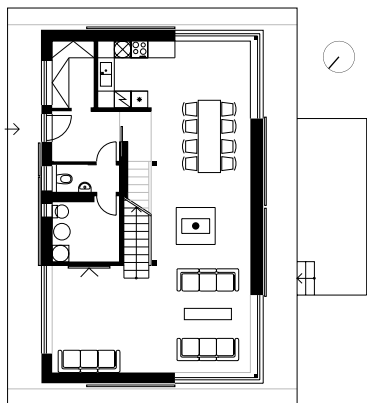
149 m²

PROJEKTANT

Josef Tománek

DODAVATEL

Domesi, s.r.o.



Víkendový dům
ve stylu horské
chalupy pro rodinu
s dětmi a mnoho
přátel.



Foto: Lina Németh

Roprachtice

2010



ARCHITEKT

Václav Zahradníček

UŽITNÁ PLOCHA

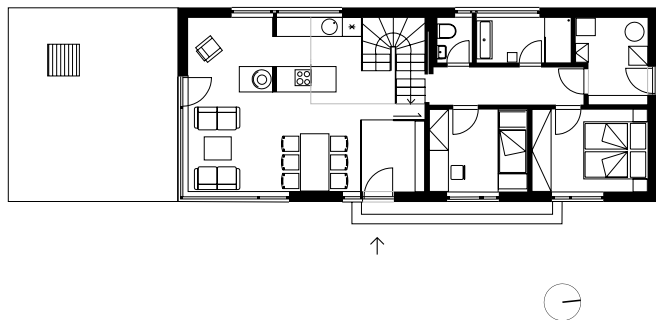
138 m²

PROJEKTANT

Josef Tománek

DODAVATEL

Domesi, s.r.o.



Víkendový dům pro rodinu s dvěma dětmi stojí na krásném mírně svažitém pozemku v centrální části menší obce v Jizerských horách, poblíž barokní fary, kostela a bývalé školy.



Josefův Důl

2012



Horní část horského stavení jsme
“ledabyle” umístili na kamenný sokl.



ARCHITEKT
Pavel Horák

UŽITNÁ PLOCHA
143 m²

PROJEKTANT
Jan Švarc

DODAVATEL
Domesi, s.r.o.



Povltaví

2014



ARCHITEKT

Václav Zahradníček, Michal Kotlas

UŽITNÁ PLOCHA

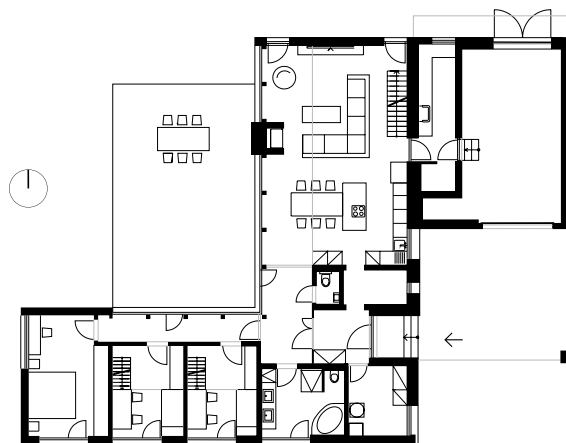
198 m²

PROJEKTANT

Jan Švarc

DODAVATEL

Domesi, s.r.o.



Dům ve tvaru „L“ jsme postavili na rovinatém, rozlehlém pozemku, s množstvím stávající zeleně, poblíž vodní nádrže Vrané.





Foto: Lina Németh



Ateliér Klánovice

2015

ARCHITEKTI

Pavel Horák, Michal Kotlas

UŽITNÁ PLOCHA

78m² + 25m² terasa

PROJEKTANT

Jan Švarc

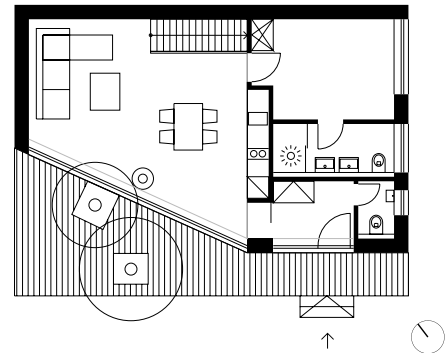
NÁVRH INTERIÉRU

Hana Viskupičová



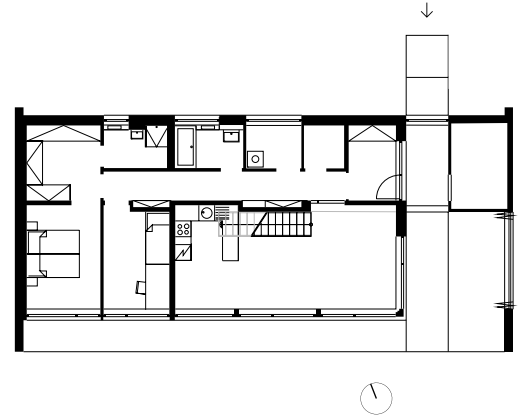


／
Snažili jsme se o maximální zachování vzrostlých stromů. Ateliér jsme nenásilně umístili na pozemek v blízkosti a zároveň dostatečně daleko od ruchu hlavní obytné budovy.



Zařízení solitérním nábytkem a doplňky
jsme zvolili v jemných tónech.





Ládví

2013



ARCHITEKT

Pavel Horák, Radim Oblouk

UŽITNÁ PLOCHA

138 m²

PROJEKTANT

Jan Švarc

DODAVATEL

Domesi, s.r.o.

Rodinný dům v obci Ládví kousek od Prahy jsme postavili na přání starších manželů coby pohodové a klidné útočiště mimo ruch velkoměsta na dohled vnučatům.



Zlín

2015



ARCHITEKTI

Václav Zahradníček, Jakub Loučka

UŽITNÁ PLOCHA

146m² + 96m² terasa

DODAVATEL

Domesi, s.r.o.

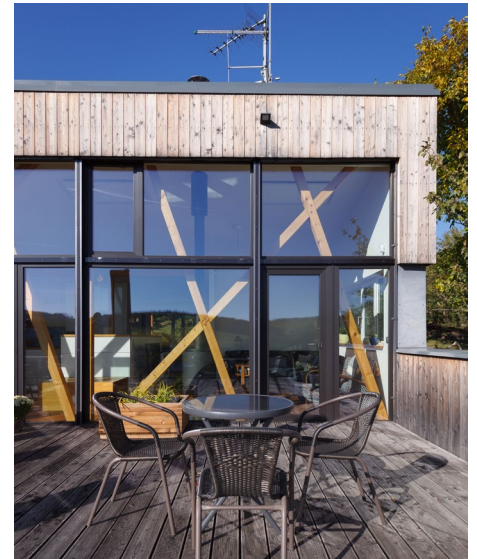
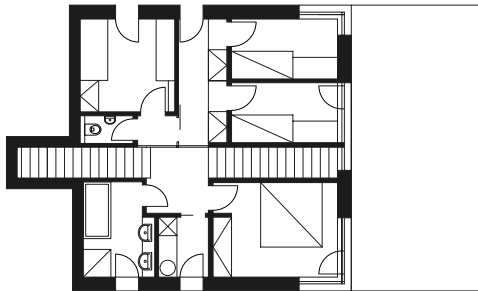


Foto: Milan Hutera





Pětičlenná mladá rodina si pro svůj dům vybrala jižní svah s úžasným výhledem, kam jsme umístili terasovou dřevostavbu rozloženou do tří výškových úrovní.



Liptov

2016

2019

Big See
Award



ARCHITEKT

Václav Zahradníček, Hana Bartoňová

UŽITNÁ PLOCHA

130 m²

PROJEKTANT

Monika Moravcová

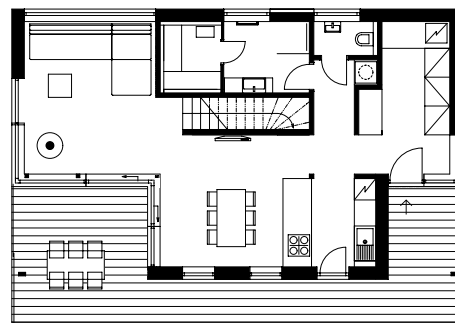
DODAVATEL

Domesi, s.r.o.



/

V přízemí domu je přidanou hodnotou prostorná terasa, kterou se majitelé nakonec rozhodli nechat zasklít a vytvořit tak zimní zahradu určenou k relaxaci i za nepříznivého počasí.







Karlovarsko

2017



ARCHITEKT

Václav Zahradníček, Michal Kotlas

UŽITNÁ PLOCHA

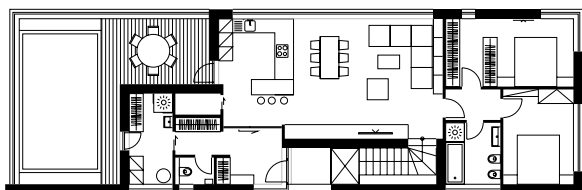
228m² + 37m² terasa

PROJEKTANT

Jakub Smeykal

DODAVATEL

Domesi, s.r.o.



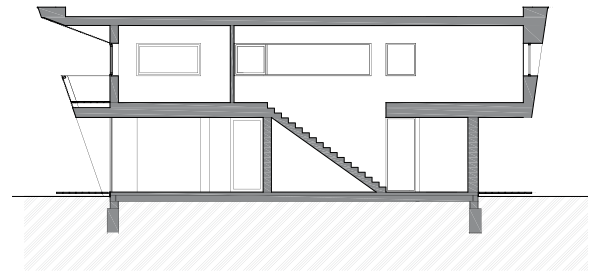
Rodinná vila zvenku připomínající luxusní jachtu, uvnitř s bazénem, vznikla na přání majitelů ve složitějším terénu - pozemek je svažitý, trojúhelníkový a v zastavěné části obce.



Rodinný dům v Klánovicích je atypickou nízkoenergetickou vilou, která na první pohled zaujme prvkem masivního patra s přesahy.

Klánovice

2009



ARCHITEKT

Václav Zahradníček, Martin Hujer

UŽITNÁ PLOCHA

141 m²

PROJEKTANT

Jan Švarc

DODAVATEL

Domesi, s.r.o.



Kangaroo Island

2020

2022

ecorecycled
KPD

Foto: Sean McGowan





ARCHITEKTI

Pavel Horák, Hana Bartoňová, Dick Clarke [Envirotecture]

UŽITNÁ PLOCHA

205,57 m²

NÁVRH INTERIÉRU

Pavel Horák





—
Dvouseťmetrovou plně
soběstačnou dřevostavbu
jsme postavili na písčité
duně.

Pokud jsou lidé na jedné vlně a dostatečně motivovaní, nevadí, když jsou rozptýlení po celém světě – i tak můžou společně třeba postavit dům a vzdálenost nehraje roli.



Interiéry navržené architektem Pavlem Horákem vynikají světlým pohledovým dřevem.

Dobříš

2015



ARCHITEKT

Pavel Horák, Michal Kotlas

UŽITNÁ PLOCHA

120 m²

DODAVATEL

Domesi, s.r.o.



Do domu pro mladou rodinu lze vejít ze dvou úrovní - hlavní vchod se nachází v dolní části, v patře je druhý vchod přes krytou terasu.



Dům u Rokycan

2017



ARCHITEKT

Václav Zahradníček, Michal Kotlas

UŽITNÁ PLOCHA

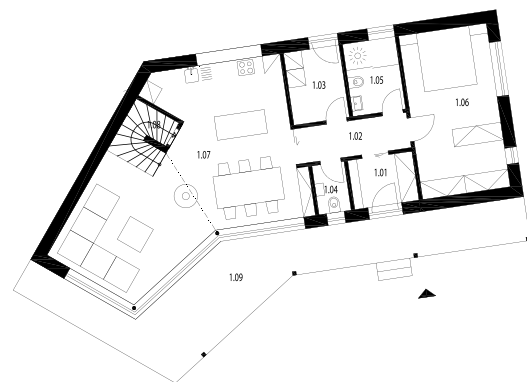
130 m²

PROJEKTANT

Monika Moravcová

DODAVATEL

Domesi, s.r.o.



Naším úkolem bylo postavit menší dům, který bude sloužit k rodinným víkendům a spolu se stávající chalupou vytvoří komunikující dvojici staveb.



Mníšek pod Brdy

2021



Pasivní rodinný dům v malé obci
poblíž Mníšku pod Brdy vznikl na
mírní svažitém pozemku s širokým
výhledem do okolní krajiny.

ARCHITEKT

Václav Zahradníček, Michael Šilar

UŽITNÁ PLOCHA

166 m²

PROJEKTANT

Josef Tománek

DODAVATEL

Domesi, s.r.o.



Pardubicko

2019



ARCHITEKT

Michal Kotlas

UŽITNÁ PLOCHA

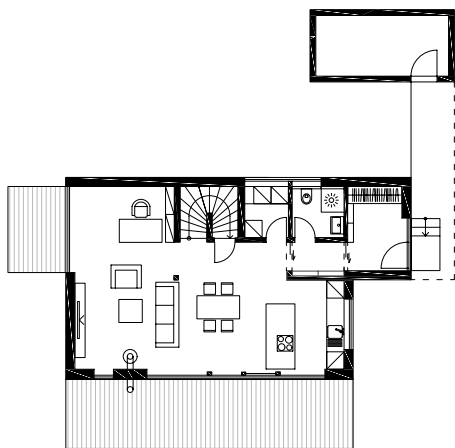
116 m²

PROJEKTANT

Monika Moravcová

DODAVATEL

Domesi, s.r.o.



Rodinný dům, který
vznikl obměnou
typového domu
Neo, poskytuje
komfortní bydlení
čtyřčlenné rodině.



Foto: Milan Hutera

/domesi concept houses

Typové domy Freestyle a Neo stavíme přes 10 let. Často se setkáváme s klienty, kteří o dřevostavbě uvažují, na druhou stranu si takové bydlení neumí představit. Právě proto jsme postavili dva ukázkové Domesi Concept Houses - na Vysočině a v Jizerských horách -

kde si lze naše dřevostavby prohlédnout, či zažít na vlastní kůži. I v případě typových domů se snažíme každý nový projekt vždy přizpůsobit potřebám a přání konkrétního klienta, či požadavkům místních úřadů.



DCH Pulečný

Typový dům Freestyle
Jizerské hory



DCH Budíkov

Typový dům Neo
Vysočina



Freestyle

„Freestylka“ je mezi našimi klienty jednoznačně nejoblíbenější dřevostavbou na klíč. Je to dům z CLT panelů v tradičním obdélníkovém tvaru se sedlovou střechou, pod níž je umístěno podkrovní podlaží, které lze využít jako plnohodnotné uzavřené patro, nebo jako otevřenou galerii.

Neo

Neo je energeticky velmi úsporná patrová dřevostavba na klíč ve tvaru obdélníku s pultovou střechou. K přednostem Nea určitě patří logické vnitřní uspořádání a dostatek úložných prostor. Vše na necelých 100 m² užité plochy. Neo stavíme s použitím stavební technologie Two by Four i CLT.



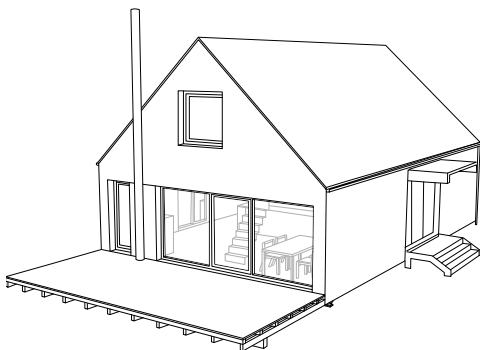
Příroda, udržitelnost
a zdravé prostředí
jsou nám vlastní. I
proto mají naše domy
nezaměnitelnou atmosféru
vonící dřevem.



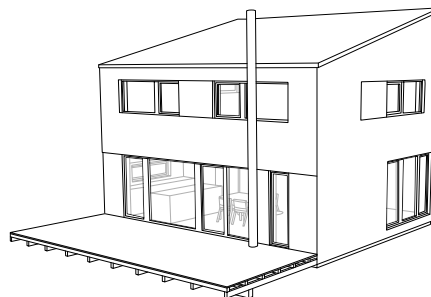
REZERVUJTE SI PRONÁJEM

domesiconcepthouse.cz

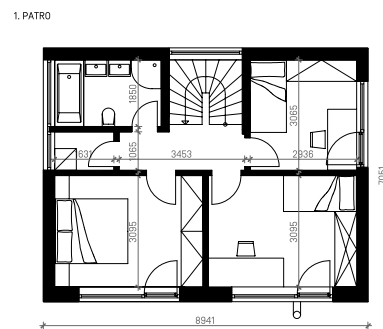
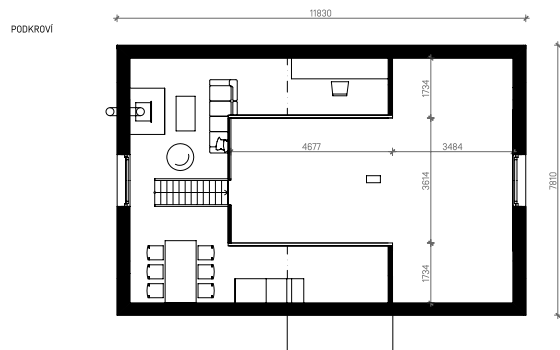
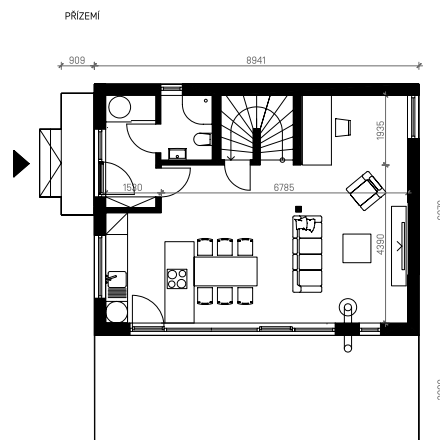
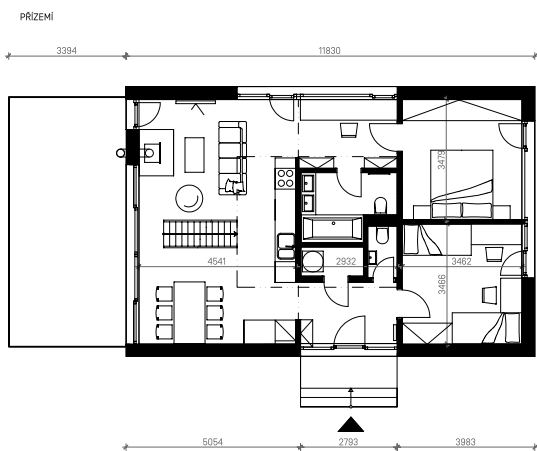
dch@prodesi.cz



Základní varianta Freestyle



Základní varianta Neo

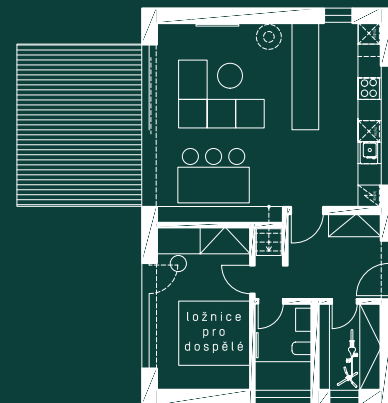




Evó je bungalov klasického obdélníkového půdorysu se sedlovou střechou.

vizualizace: Studiosme

Evo - bydlení v souladu s přírodou



Evo je typová dřevostavba pro všechny, kterým není lhostejná naše planeta a její ochrana. Při návrhu jsme se zaměřili na řešení reflektující udržitelnost a ekologii. Převážná část materiálů je přírodních, především je využíváno

dřevo. Zvolit si lze také větší poměr recyklovaných materiálů, které tak zakončí svůj životní cyklus smysluplnou formou. Fasáda je navržena z opalovaného dřeva, což je zajímavé řešení nejen esteticky, ale i prakticky (odolnost a trvanlivost).

Komerční a veřejné stavby

Dřevo je jednoznačně budoucností stavebnictví – je jediným udržitelným stavebním materiálem, výstavba s ním je kratší a čistší a v budovách ze dřeva vzniká zdravé a inspirativní prostředí.

Na svém kontě máme dřevěné budovy škol, administrativní budovy či bytové projekty a věříme, že tyto typy staveb budou přibývat spolu s uvědoměním investorů, že udržitelnost a šetrnost vůči životnímu prostředí jsou zcela zásadními kritérii.



foto: Milan Hutera

Bytový dům Pardubice

2022



Třípodlažní bytová dřevostavba dává jasný signál celému stavebnímu trhu: investor chce do roku 2030 třetinu svých projektů stavět ze dřeva.

Vizualizace: Studiosme

ARCHITEKT

Pavel Horák, Michael Šilar

UŽITNÁ PLOCHA

763 m²

PROJEKTANTI

Jan Švarc, Zbyněk Brož

INVESTOR

Linkcity Czech Republic a.s.

MŠ Všetaty – Přívory

2019



✓
Více jak 3 roky provozu mateřské školy prokázaly menší chorobnost dětí a naopak jejich větší chuť pobývat ve školce.

ARCHITEKT

Klára Vratislavová,
Pavel Horák

UŽITNÁ PLOCHA

191 m²

PROJEKTANT

Josef Tománek

INVESTOR

Městys Všetaty

DODAVATEL

Domesi, s.r.o.

2019

Océnění
Big See

2020

Dřevěná
stavba roku

Jednotřídka mateřské školy pro 26 dětí
byla postavena rychle, precizně a bez
negativní zátěže vůči okolí.

Foto: Lina Németh

Administrativní budova Partizánske

2020, Slovensko

2022

Ocenění
Big See



Administrativní budovu firmy, jejíž činností je zpracování dřeva, jsme postavili v rámci průmyslového areálu a stala se zdravým a atraktivním pracovním prostředím.

Foto: Milan Hutera

ARCHITEKT

Pavel Horák,
Katarína Geburová

UŽITNÁ PLOCHA

260 m²

ZASTAVĚNÁ PLOCHA

156,9 m²

DODAVATELÉ

DAK, s.r.o., Domesi Slovensko, s.r.o.

Landscape festival

červen - říjen 2022
Praha



Foto: Lina Németh, Tomáš Princ



Moderní dřevostavby patří do měst, na což poukazovala naše instalace *I'm the future, wooden architecture*, která vznikla v rámci Landscape festivalu. Pavilon, postavený v reálném měřítku velké městské budovy z masivních CLT panelů a lepených dřevěných sloupů, jsme umístili do rozvojové části Prahy, na pomezí Karlína a Florenc.

ARCHITEKT

Pavel Horák, Tomáš Bém,
Ha Vu Thu

VÝŠKA

7 metrů

PROJEKTANT

Zbyněk Brož

KONSTRUKCE A STATIKA

TAROS NOVA a.s.

REALIZACE

Domesi, s.r.o.

Kontakty



/ Praha

prodesi@prodesi.cz
+420 725 452 253

Husitská 36
130 00 Praha 3

prodesidomesi.cz



/ Bratislava

domesi@domesi.sk
+421 907 680 535

Ľadová 3072/9
130 00 Bratislava

prodesidomesi.sk

	Ing. arch. Pavel Horák jednatel, architekt	p.horak@prodesi.cz	+420 608 514 156
	Ing. arch. Václav Zahradníček jednatel, architekt	v.zahradnicek@prodesi.cz	+420 777 632 663
	Ing. Andrea Křížová ředitelka společnosti	a.krizova@prodesi.cz	+420 774 514 155
	Ing. Zdeněk Konvalina výrobní a obchodní ředitel	z.konvalina@prodesi.cz	+420 603 983 305
	Ing. arch. Katarína Geburová architektka, ředitelka SK pobočky	k.geburova@domesi.sk	+421 907 680 535
	Ing. arch. Michal Kotlas architekt	m.kotlas@prodesi.cz	+420 739 019 076
	Ing. arch. Michael Šilar architekt	m.silar@prodesi.cz	+420 731 517 971
	Ing. arch. Klára Vratislavová architektka	k.vratislavova@prodesi.cz	+420 606 365 669
	Ing. arch. Ha Vu Thu architektka	h.vu@prodesi.cz	+420 777 704 668
	Alžběta Schmidová kontakt pro média, marketing	a.schmidova@prodesi.cz	+420 776 025 181
	Alena Pajkrtová office manažerka, pronájem DCH	a.pajkrtova@prodesi.cz	+420 603 298 630

Poznámky

Grafický design
Fotografie

Pavel Stianko / Bitworks
Boys Play Nice, Lina Németh, Martin Zeman,
Milan Hutera, Šimon Gut, Tomáš Princ,
Lucie Fenclová, Sean McGowan

Vizualizace
Tisk

Studiosme
Studio STKI s. r. o.

Prodesi/Domesi
architekti realizující dřevostavby
©Prodesi s.r.o., Praha, 2022

